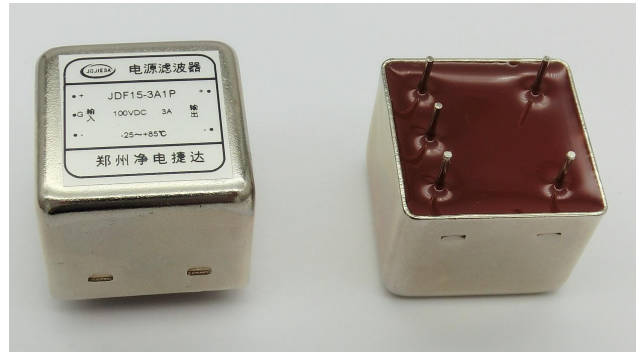
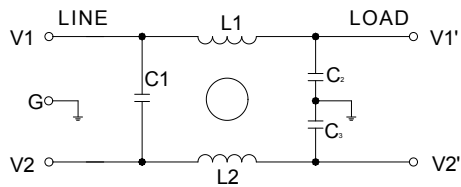


## 一、产品特点

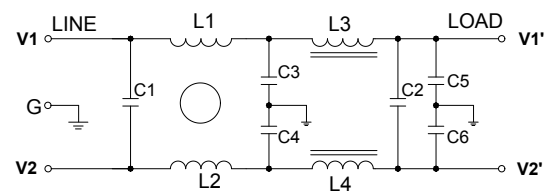
- 插针式 PCB 板安装，结构紧凑，性价比高；
- 适用于各种电力电子设备、电子测量仪器；
- 可根据客户要求定制。



## 二、电路类型



15



06

## 三、技术参数

额定电压	100VDC	
工作频率	50/60Hz	
耐压实验	线对线	200VDC, 1min
	线对地	500VDC, 1min
温度范围	-25℃—+85℃	

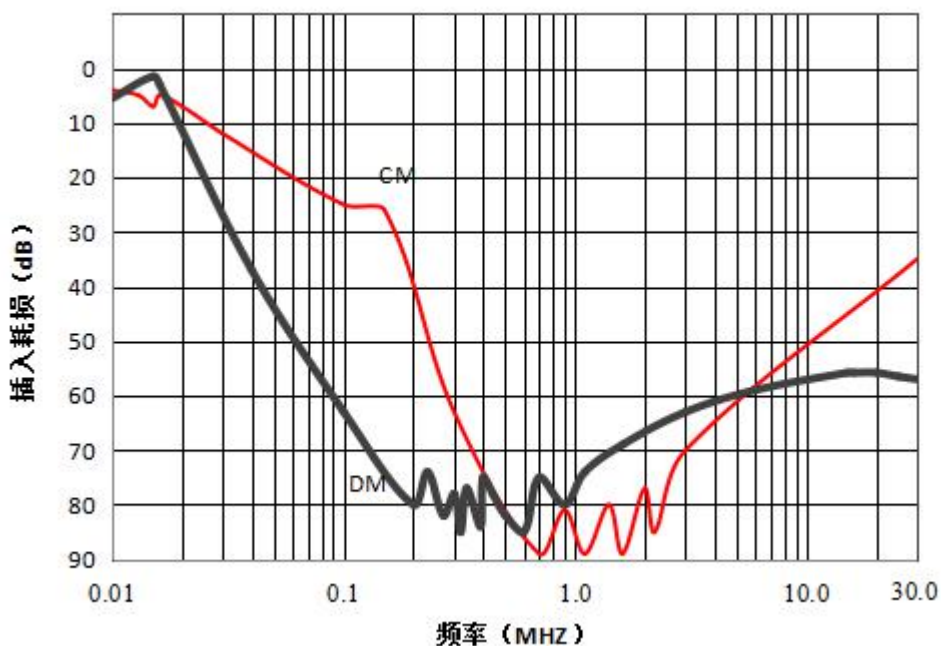
## 四、产品列表

规格型号	额定电流 (A)	外形尺寸
JDF15-1A1P	1	A1
JDF15-3A1P	3	A1
JDF15-6A1P	6	A1
JDF06-1A1P	1	A1
JDF06-1A5P	1	A5
JDF06-3A5P	3	A5
JDF06-6A5P	6	A5

## 五、外形尺寸

<p><b>JDF15-1A1P、JDF15-3A1P、JDF15-6A1P、 JDF06-1A1P</b></p>	<p><b>JDF06-1A5P、JDF06-3A5P、JDF06-6A5P</b></p>

## 六、插入损耗



## 七、安装说明

- 1 安装位置：**滤波器安装的最佳位置应在电源线入口处，以缩短输入线在机箱内的长度，减少辐射干扰的空间耦合；
- 2 接地：**滤波器的接地必须良好。对于金属外壳的滤波器，外壳必须与设备机箱进行低阻抗连接，即外壳必须与机箱面板面导电接触，并接好地线；

## PCB 板安装直流电源滤波器

---

3 滤波器输入端和输出端的布线：滤波器的输入线、输出线必须拉开距离，切忌并行走线，以避免输入线缆和输出线缆间发生耦合而旁路了滤波器，造成滤波器失效。