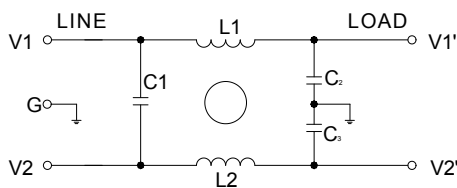


一、产品特点

- 插针式 PCB 板安装，结构紧凑，外形尺寸小；
- 适用于各种尺寸小高集成的电力电子设备、电子测量仪器；

二、电路类型



15

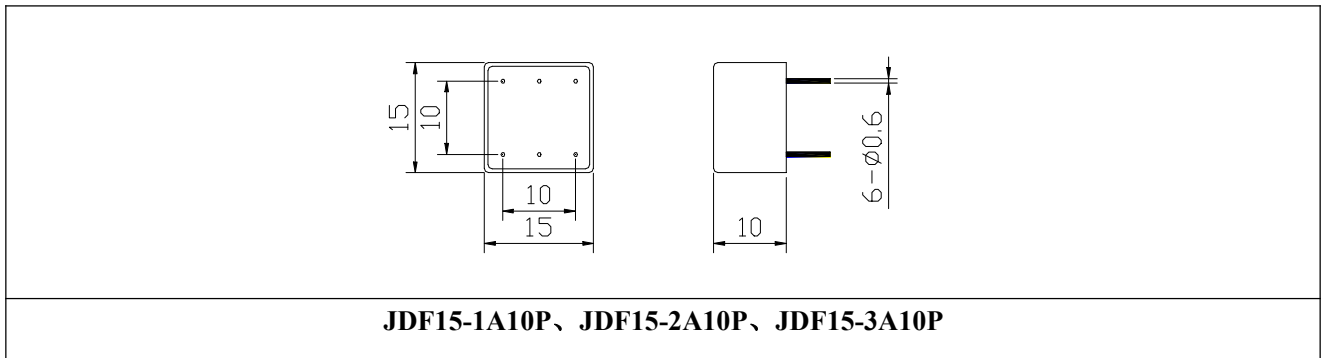
三、技术参数

额定电压	100VDC	
工作频率	DC	
耐压实验	线对线	200VDC, 1min
	线对地	200VDC, 1min
温度范围	-25℃—+85℃	

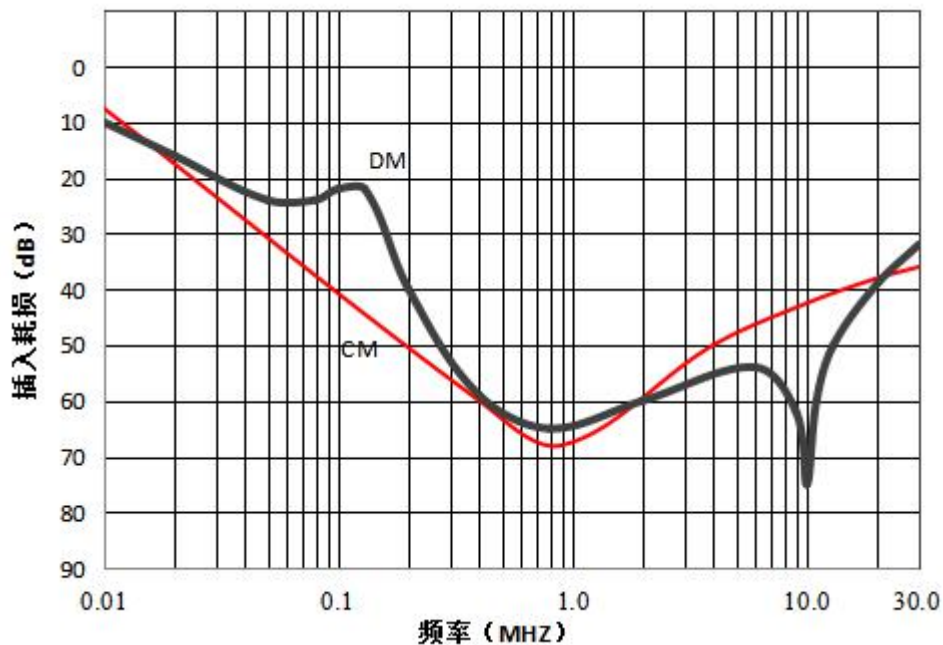
四、产品列表

规格型号	额定电流 (A)	外形尺寸
JDF15-1A10P	1	A10
JDF15-2A10P	2	A10
JDF15-3A10P	3	A10

五、外形尺寸



六、插入损耗



七、安装说明

- 1 安装位置：滤波器安装的最佳位置应在电源线入口处，以缩短输入线在机箱内的长度，减少辐射干扰的空间耦合；
- 2 接地：滤波器的接地必须良好。对于金属外壳的滤波器，外壳必须与设备机箱进行低阻抗连接，即外壳必须与机箱面板面导电接触，并接好地线；
- 3 滤波器输入端和输出端的布线：滤波器的输入线、输出线必须拉开距离，切忌

并行走线，以避免输入线缆和输出线缆间发生耦合而旁路了滤波器，造成滤波器失效。