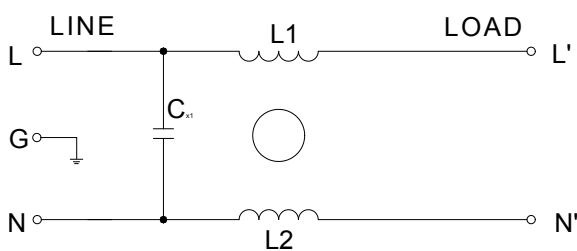


一、产品特点

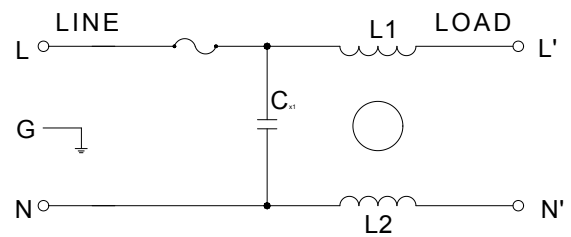
- 极低的漏电流，单级或多极滤波电路设计，优异的电磁兼容特性；
- IEC 标准插座一体化滤波器，输入端 IEC 插座，输出端焊片，结构紧凑，安装方便；
- 可按不同性能，工作电流，电压，外形尺寸和端接方式等要求定制。



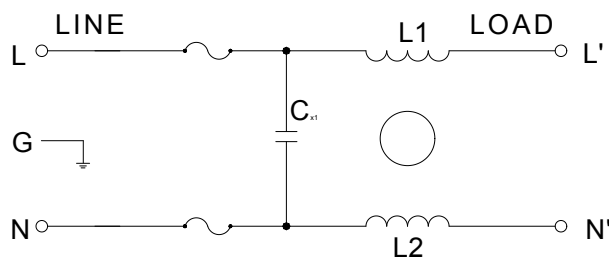
二、电路类型



16



21



22

三、技术参数

额定电压	250VAC
工作频率	50/60Hz

耐压实验	线对线	1500VDC, 1min
	线对地	2000VAC, 1min
温度范围	-25℃—+85℃	

四、产品列表

不含保险管系列

规格型号	额定电流 (A)	最大泄漏电流 (uA)	外形尺寸
JDF16-1A9L	1	2	A9
JDF16-3A9L	3		A9
JDF16-6A9L	6		A9

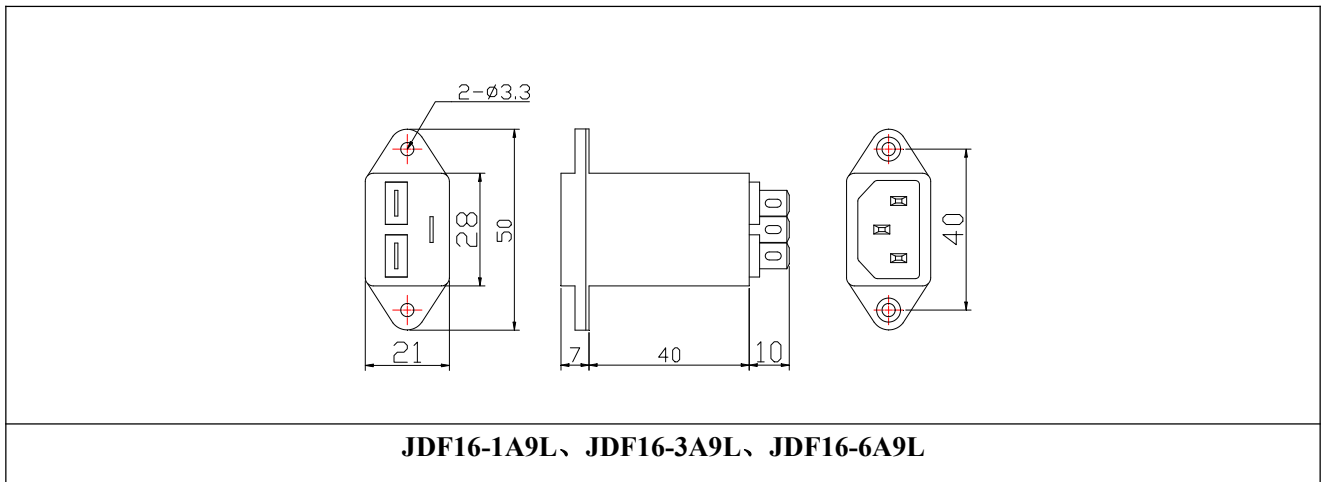
单保险系列

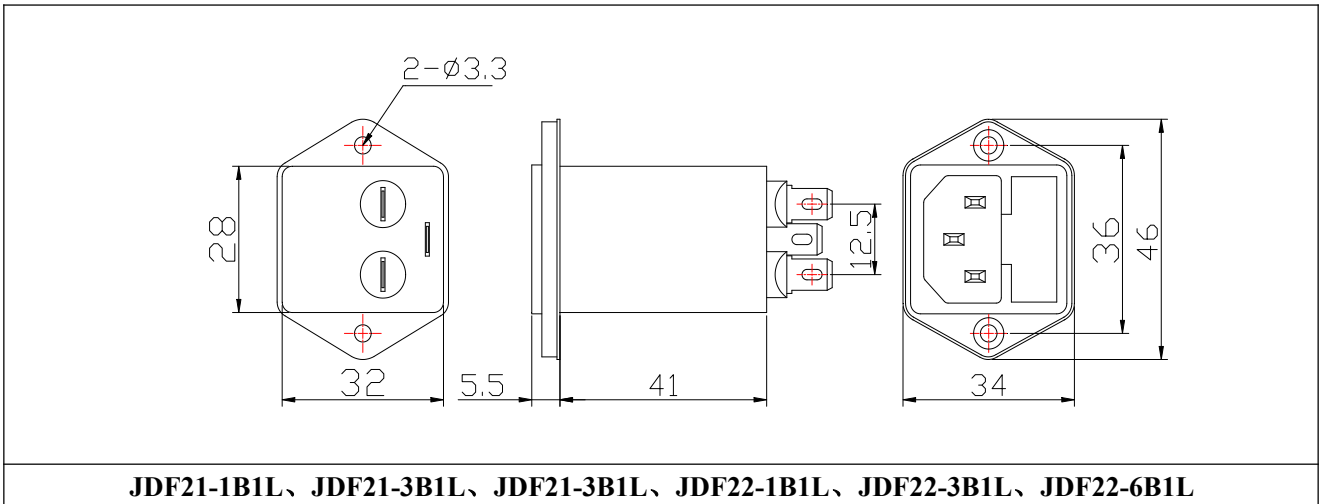
规格型号	额定电流 (A)	最大泄漏电流 (uA)	外形尺寸
JDF21-1B1L	1	2	B1
JDF21-3B1L	3		B1
JDF21-6B1L	6		B1

JDF21-3B1L 双保险系列

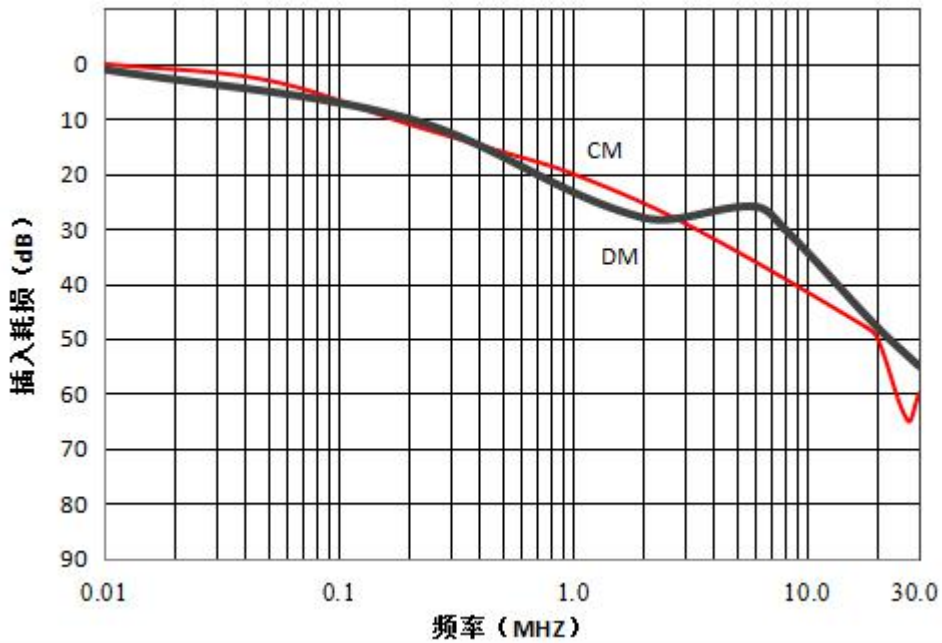
规格型号	额定电流 (A)	最大泄漏电流 (uA)	外形尺寸
JDF22-1B1L	1	2	B1
JDF22-3B1L	3		B1
JDF22-6B1L	6		B1

五、外形尺寸





六、插入损耗



七、安装说明

- 1 安装位置:** 滤波器安装的最佳位置应在电源线入口处，以缩短输入线在机箱内的长度，减少辐射干扰的空间耦合；
- 2 接地:** 滤波器的接地必须良好。对于金属外壳的滤波器，外壳必须与设备机箱进行低阻抗连接，即外壳必须与机箱面板面导电接触，并接好地线；

插座式电源滤波器

3 滤波器输入端和输出端的布线：滤波器的输入线、输出线必须拉开距离，切忌并行走线，以避免输入线缆和输出线缆间发生耦合而旁路了滤波器，造成滤波器失效。