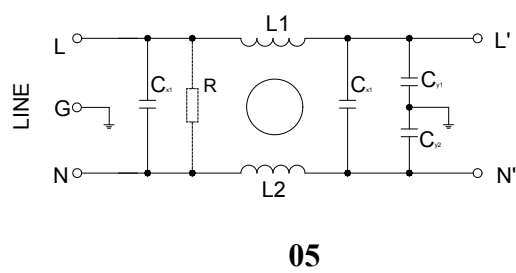
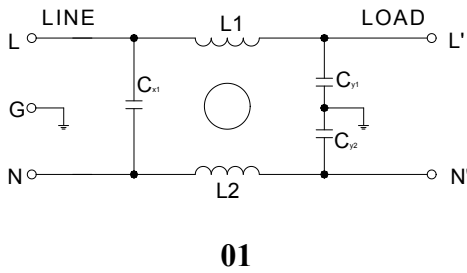


一、产品特点

- 单级滤波电路;
- 有效抑制电源线中的双向传导干扰;
- 性能可靠, 易于安装;
- 多种输入/输出方式;
- 可按照要求定制。



二、电路类型



三、技术参数

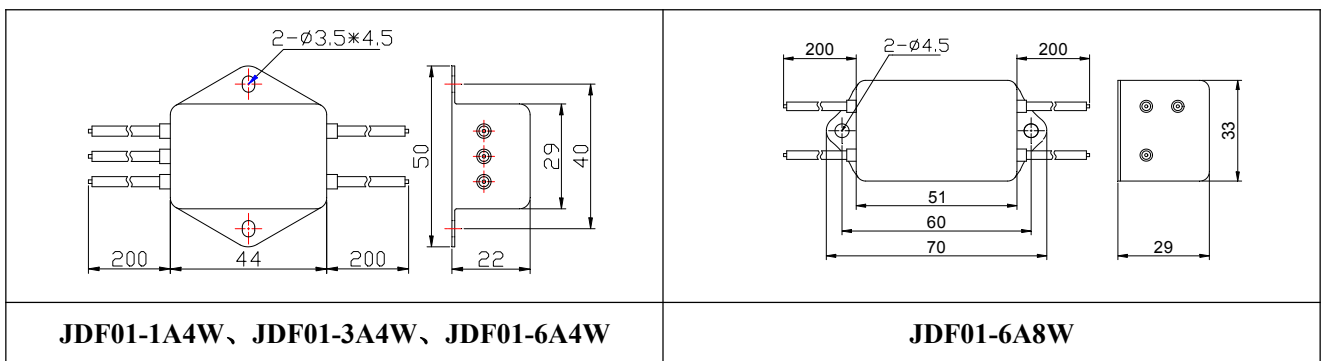
额定电压	250VAC	
工作频率	50/60Hz	
耐压实验	线对线	1500VDC, 1min
	线对地	1500VAC, 1min
温度范围	-25℃—+85℃	

四、产品列表

规格型号	额定电流 (A)	最大泄露电流(mA)	端接方式	外形尺寸
JDF01-1A4W	1	0.3		A4
JDF01-3A4W	3	0.3		A4
JDF01-6A4W	6	0.3		A4

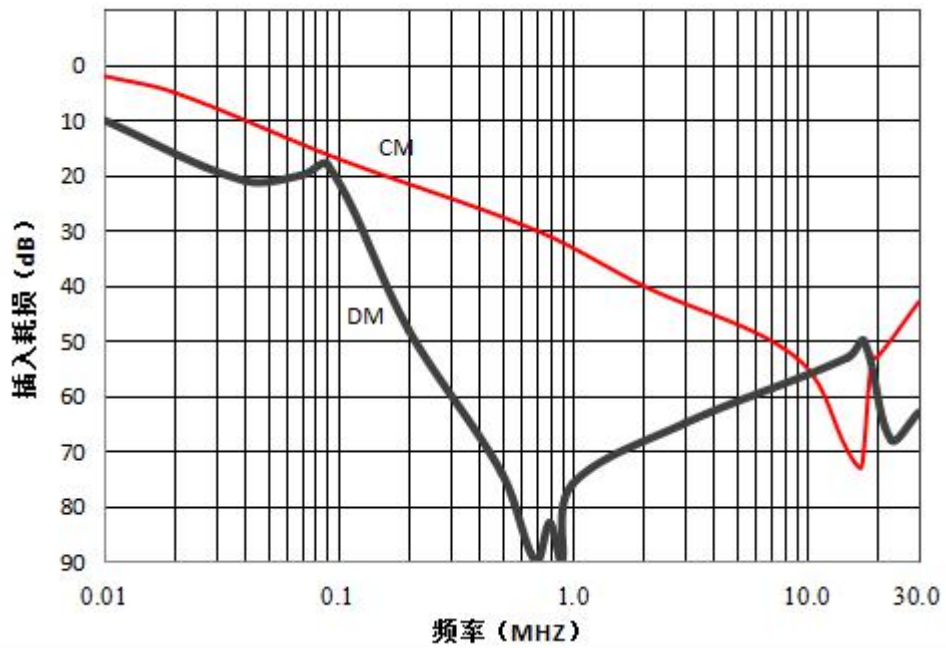
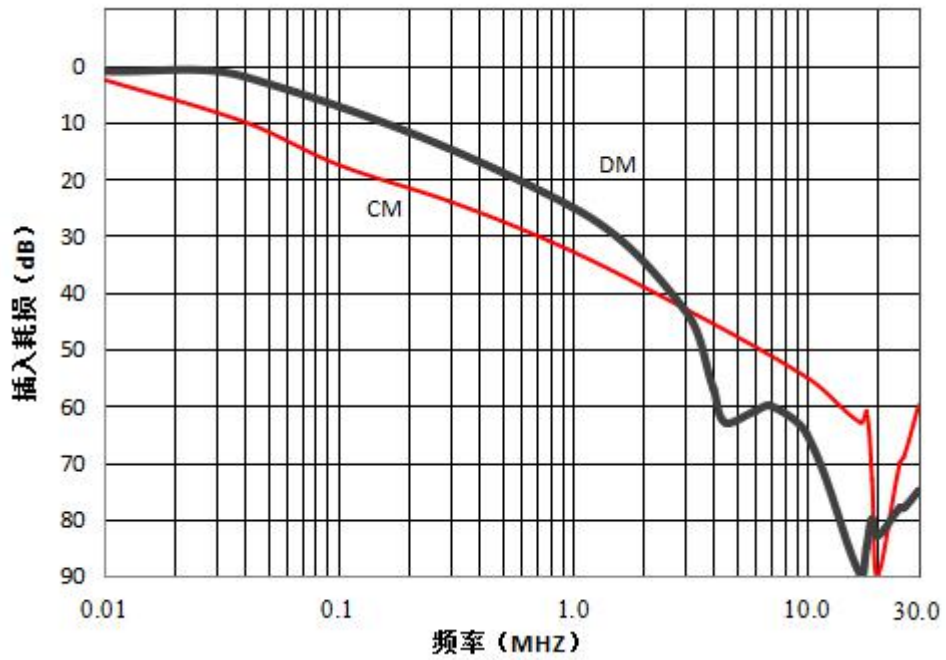
JDF01-6A8W	6	0.5		A8
JDF01-3A3L	3	0.5		A3
JDF01-6A3L	6	0.5		A3
JDF01-10A3L	10	0.5		A3
JDF05-6A6L	6	0.3		A6
JDF05-10A6L	10	0.3		A6
JDF05-10B6L	10	0.3		B6
JDF05-20B7S	20	0.5		B7
JDF05-30B2S	30	0.5		B2
JDF05-50C1S	50	0.5		C1
JDF05-60C4S	60	0.3		C4
JDF05-100C4S	100	0.5		C4

五、外形尺寸



<p>JDF01-3A3L、JDF01-6A3L、JDF01-10A3L</p>	<p>JDF05-6A6L、JDF05-10A6L</p>
<p>JDF05-10B6L</p>	<p>JDF05-20B7S</p>
<p>JDF05-30B2S</p>	<p>JDF05-50C1S</p>
<p>JDF05-60C4S、JDF05-100C4S</p>	

六、插入损耗



七、安装说明

1 安装位置：滤波器安装的最佳位置应在电源线入口处，以缩短输入线在机箱内的长度，减少辐射干扰的空间耦合；

2 接地：滤波器的接地必须良好。对于金属外壳的滤波器，外壳必须与设备机箱进行低阻抗连接，即外壳必须与机箱面板面导电接触，并接好地线；

3 滤波器输入端和输出端的布线：滤波器的输入线、输出线必须拉开距离，切忌并行走线，以避免输入线缆和输出线缆间发生耦合而旁路了滤波器，造成滤波器失效。