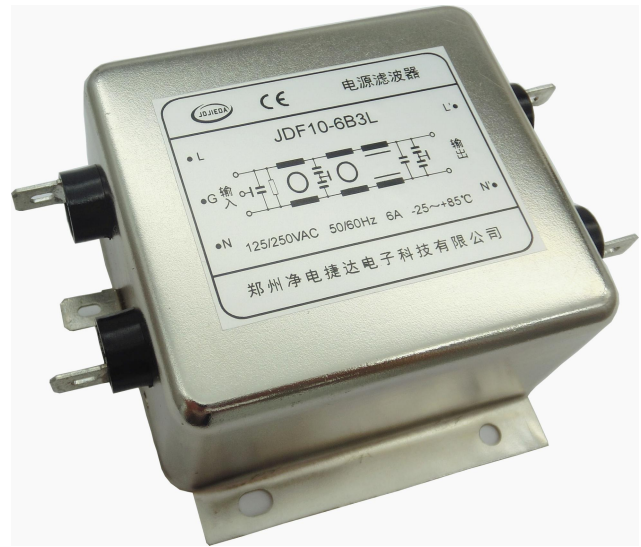
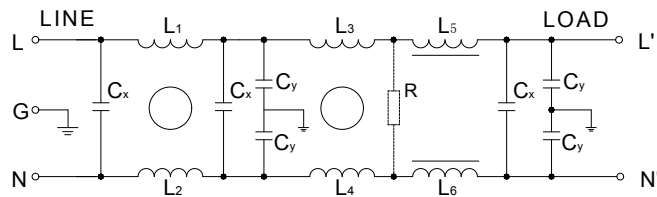


## 一、产品特点

- 两级共模一级差模滤波电路；
- 有效抑制电源线中的双向传导干扰；
- 性能可靠，易于安装；
- 可按照要求定制。
- 可按照要求定制。



## 二、电路类型



10

## 三、技术参数

额定电压	250VAC	
工作频率	50/60Hz	
耐压实验	线对线	1500VDC, 1min
	线对地	1500VAC, 1min
温度范围	-25℃—+85℃	

## 四、产品列表

规格型号	额定电流 (A)	最大泄露电流(mA)	端接方式	外形尺寸
JDF10-3B6L	3	0.5		B6

# 高性能-----单相高性能电源滤波器

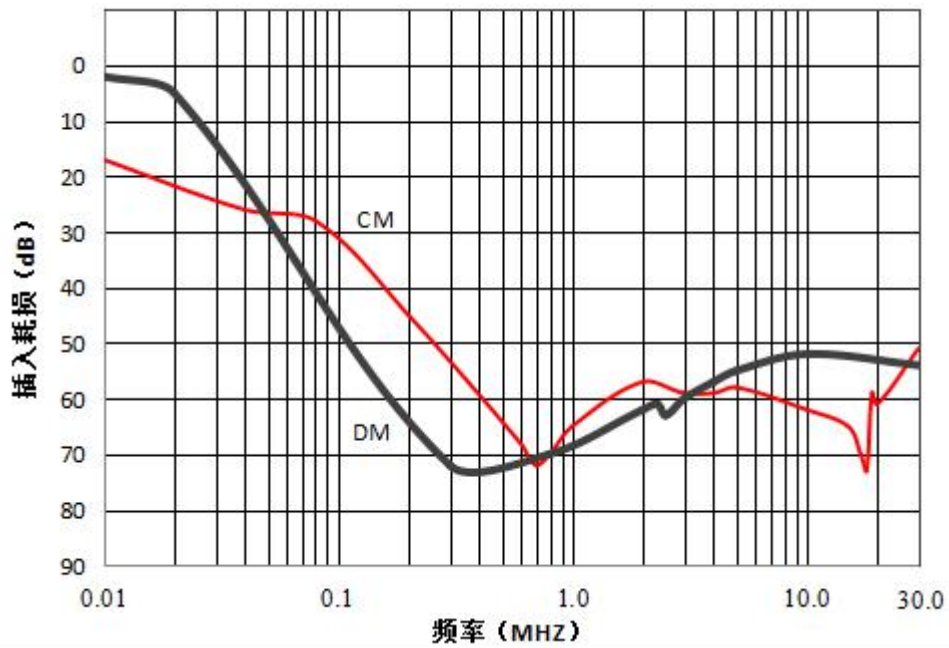


<b>JDF10-6B3L</b>	<b>6</b>	<b>0.5</b>		<b>B3</b>
<b>JDF10-10B3L</b>	<b>10</b>	<b>0.5</b>		<b>B3</b>
<b>JDF10-20C1S</b>	<b>20</b>	<b>1.0</b>		<b>C1</b>
<b>JDF10-30C4S</b>	<b>30</b>	<b>1.0</b>		<b>C4</b>
<b>JDF10-50C4S</b>	<b>50</b>	<b>1.0</b>		<b>C4</b>

## 五、外形尺寸

<b>JDF10-6B3L、JDF10-10B3L</b>	<b>JDF10-3B6L</b>
<b>JDF10-20C1S</b>	<b>JDF10-30C4S、JDF10-50C4S</b>

## 六、插入损耗



## 七、安装说明

- 1 安装位置：滤波器安装的最佳位置应在电源线入口处，以缩短输入线在机箱内的长度，减少辐射干扰的空间耦合；
- 2 接地：滤波器的接地必须良好。对于金属外壳的滤波器，外壳必须与设备机箱进行低阻抗连接，即外壳必须与机箱面板面导电接触，并接好地线；
- 3 滤波器输入端和输出端的布线：滤波器的输入线、输出线必须拉开距离，切忌并行走线，以避免输入线缆和输出线缆间发生耦合而旁路了滤波器，造成滤波器失效。