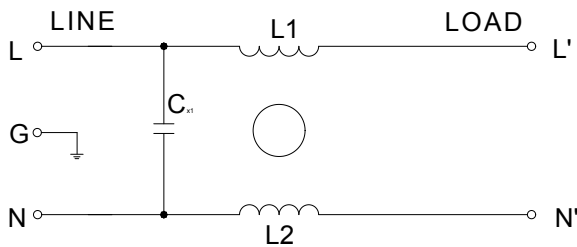


一、产品特点

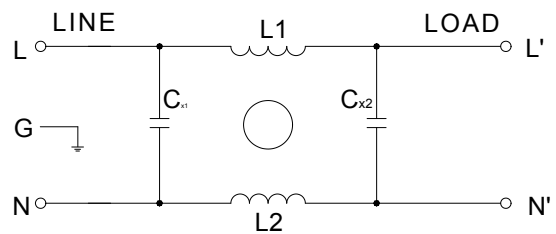
- 极低的漏电流，插针式 PCB 板安装，结构紧凑，性价比高；
- 单级或多级滤波电路，优异的电磁干扰抑制特性；
- 可按不同性能，工作电流，电压，外形尺寸和端接方式等要求定制。



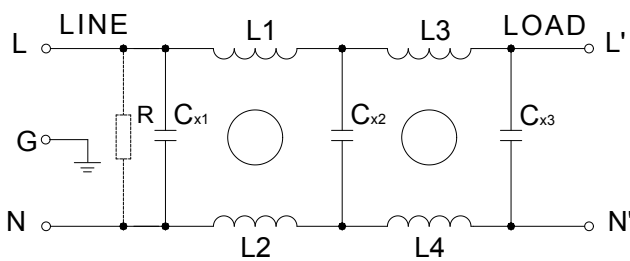
二、电路类型



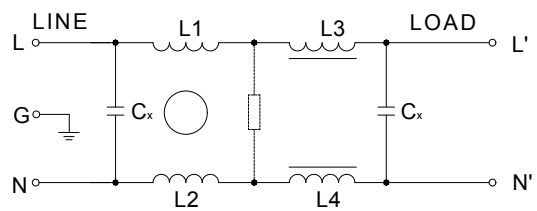
16



17



19



20

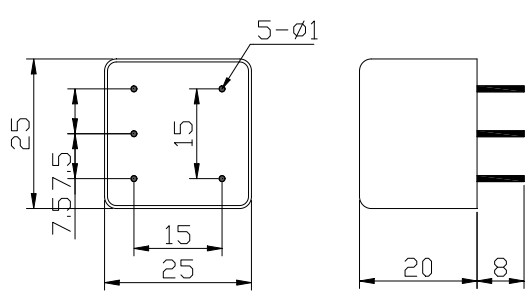
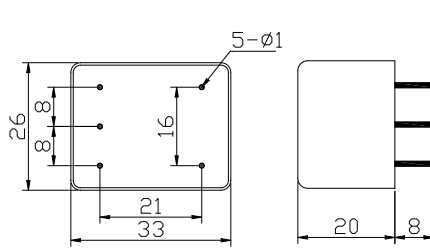
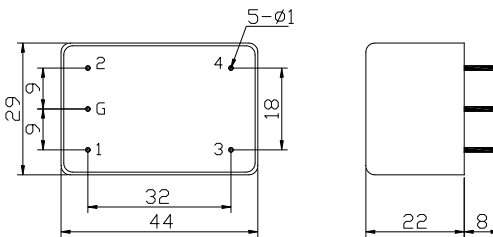
三、技术参数

额定电压	125/250VAC	
工作频率	50/60Hz	
耐压实验	线对线	1500VDC, 1min
	线对地	2000VAC, 1min
温度范围	-25℃—+85℃	

四、产品列表

规格型号	额定电流 (A)	最大泄漏电流 (uA)	外形尺寸
JDF16-1A1P	1	2	A1
JDF16-3A1P	3		A1
JDF16-6A1P	6		A1
JDF17-1A2P	1		A2
JDF17-3A2P	3		A2
JDF17-6A2P	6		A2
JDF20-1A5P	1		A5
JDF20-3A5P	3		A5
JDF19-1A5P	1		A5
JDF19-3A5P	3		A5

五、外形尺寸

	
<p>JDF16-1A1P、JDF16-3A1P、JDF16-6A1P</p>	<p>JDF17-1A2P、JDF17-3A2P、JDF17-6A2P</p>
	
<p>JDF20-1A5P、JDF20-3A5P、JDF19-1A5P、JDF19-3A5P</p>	

七、安装说明

- 1 安装位置：滤波器安装的最佳位置应在电源线入口处，以缩短输入线在机箱内的长度，减少辐射干扰的空间耦合；
- 2 接地：滤波器的接地必须良好。对于金属外壳的滤波器，外壳必须与设备机箱进行低阻抗连接，即外壳必须与机箱面板面导电接触，并接好地线；
- 3 滤波器输入端和输出端的布线：滤波器的输入线、输出线必须拉开距离，切忌并行走线，以避免输入线缆和输出线缆间发生耦合而旁路了滤波器，造成滤波器失效。